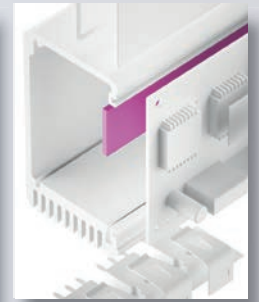


SILIKON GAP-FILLER TGF-C-SI

weich, elastisch

TGF-C-SI ist ein elektrisch isolierender, thermisch leitfähiger Gap-Filler aus Silikon, mit dem sich gute thermische Anbindungen über große Spaltmaße, z.B. durch Höhenunterschiede elektronischer Bauelemente oder große Toleranzen, erreichen lassen. Durch die Formulierung und Füllung des Silikonelastomers mit Keramikpulver ergibt sich eine gute thermische Leitfähigkeit. Durch seine Weichheit und Formanpassungsfähigkeit wird ein optimaler thermischer Kontakt schon bei geringem Druck erreicht. Dadurch wird der thermische Gesamtübergangswiderstand minimiert.



Stand 11 / 2018

EIGENSCHAFTEN

- Weich und formanpassungsfähig
- Wärmeleitfähigkeit: 1,5 W/mK
- Wirkung bei niedrigem Druck
- Extrem alterungs-/chemisch beständig
- Vibrationsdämpfend

LIEFERFORMEN

- Matte 305 x 305 mm (0,5 - 4,0 mm Dicke)
- Matte 250 x 250 mm (> 4,0 mm Dicke) (TGF-CXXXX-SI)
- Als lose Formstanzeile
- Kiss Cut Formteile auf Bogen

ANWENDUNGSBEISPIELE

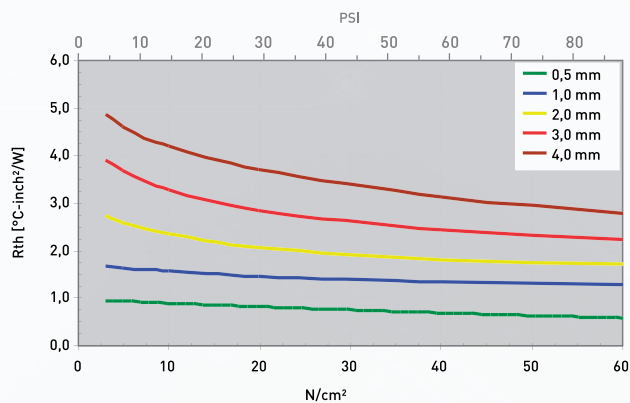
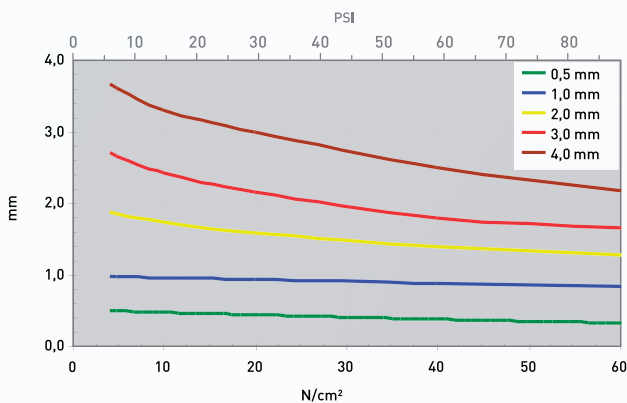
- Thermische Anbindung von z.B.
- SMD Bauteilen
 - Through-hole Vias
 - Kondensatoren
 - Bauelementen an Heat-Pipes z.B. in Automotiveanwendungen / Notebooks / Medizintechnik / Industriecomputer

Eigenschaft	Einheit	TGF-C0500-SI	TGF-C1000-SI	TGF-C2000-SI	TGF-C3000-SI
Material		Silikon mit Keramikfüllung	Silikon mit Keramikfüllung	Silikon mit Keramikfüllung	Silikon mit Keramikfüllung
Farbe		Rosa	Rosa	Rosa	Rosa
Dicke	mm	0,5	1,0	2,0	3,0
Härte	Shore 00	65	65	65	65
Entflammbarkeit	UL 94	V0	V0	V0	V0
RoHS Konformität	2011 / 65 / EU	Ja	Ja	Ja	Ja
Thermisch					
Widerstand ¹ @ 400 kPa @ Dicke	°C-inch ² /W (mm)	0,71 (0,37)	1,38 (0,87)	1,82 (1,38)	2,45 (1,79)
Widerstand ¹ @ 200 kPa @ Dicke	°C-inch ² /W (mm)	0,83 (0,43)	1,50 (0,94)	2,08 (1,57)	2,87 (2,15)
Widerstand ¹ @ 70 kPa @ Dicke	°C-inch ² /W (mm)	0,97 (0,49)	1,64 (0,96)	2,50 (1,80)	3,54 (2,55)
Thermische Leitfähigkeit	W/mK	1,5	1,5	1,5	1,5
Betriebstemperaturbereich	°C	- 50 bis + 150	- 50 bis + 150	- 50 bis + 150	- 50 bis + 150
Elektrisch					
Durchschlagsfestigkeit	kV / mm	9,0	9,0	9,0	9,0
Durchgangswiderstand	Ohm - cm	1,6 x 10 ¹³	1,6 x 10 ¹³	1,6 x 10 ¹³	1,6 x 10 ¹³

Prüfmethode in Anlehnung an: ¹ ASTM D 5470. Angaben unverbindlich, technische Änderungen vorbehalten. Bitte kontaktieren Sie uns für weitere Daten und Informationen.

Standarddicken: 0,5 mm / 1,0 mm / 1,5 mm / 2,0 mm / 2,5 mm / 3,0 mm / 3,5 mm / 4,0 mm / 4,5 mm / 5,0 mm

mm vs. N/cm² (PSI) / Rth vs. N/cm² (PSI)



Unsere technischen Angaben und Daten beruhen auf dem besten Wissen, entsprechend dem aktuellen Stand der Technik und stellen lediglich unverbindliche Informationen in Bezug auf die Produktanwendung in einer Applikation sowie etwaige Schutzrechte Dritter dar. Sie befreien nicht von der Durchführung eigener Prüfungen. Verwendung und Verarbeitung der Produkte liegen außerhalb unserer Kontrolle und sind im Verantwortungsbereich des Anwenders. Änderungen der Angaben bleiben vorbehalten.