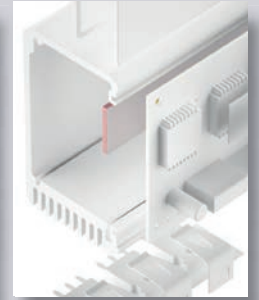


SILIKON GAP-FILLER TGF-EXS-SI-GF

sehr weich, mit Glasfaserverstärkung



TGF-EXS-SI-GF ist ein elektrisch isolierender, thermisch leitfähiger Gap-Filler aus Silikon, mit dem sich gute thermische Anbindungen über große Spaltmaße, z.B. durch Höhenunterschiede elektronischer Bauelemente oder große Toleranzen, erreichen lassen. Durch die Formulierung und Füllung des Silikonelastomers mit Keramikpulver ergibt sich eine gute thermische Leitfähigkeit. Durch seine extreme Weichheit und Formanpassungsfähigkeit wird ein optimaler thermischer Kontakt bei minimalem Druck erreicht. Dadurch wird der thermische Gesamtübergangswiderstand minimiert. Durch seine natürliche Haftfähigkeit lässt sich das Material sehr gut vorapplizieren. Die auf einer Seite aufgebrachte glasfaserverstärkte und thermisch leitfähige Silikonfolie sorgt für eine erhöhte mechanische Stabilität und Festigkeit.



Stand 11 / 2018

EIGENSCHAFTEN

- Extrem weich und formanpassungsfähig
- Wärmeleitfähigkeit: 1,4 W/mK
- Wirkung bei geringstem Druck
- Extrem alterungs-/chemisch beständig
- Vibrationsdämpfend
- Leichte Vormontage durch Selbsthaftung
- Einseitig selbsthaftend

LIEFERFORMEN

- Matte 300 x 400 mm
- Einseitig haftend durch Glasfaserlaminat (TGF-EXSXXX-SI-GF)
- Als lose Einzelteile
- Als Kiss Cut Formteile auf Bogen

ANWENDUNGSBEISPIELE

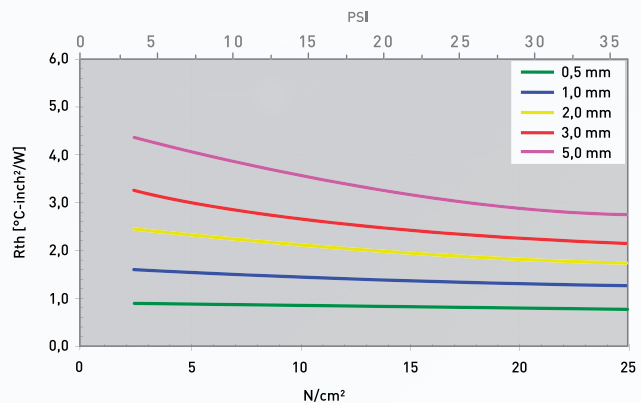
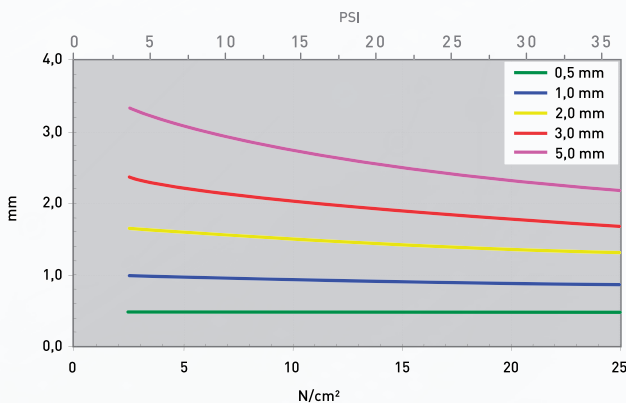
- Thermische Anbindung von z.B.
- SMD Bauteilen
 - Through-hole Vias
 - Kondensatoren
 - Bauelementen an Heat Pipes z.B. in Automotiveanwendungen / Notebooks / Medizintechnik / Industriecomputer

Eigenschaft	Einheit	TGF-EXS0500-SI-GF	TGF-EXS1000-SI-GF	TGF-EXS2000-SI-GF	TGF-EXS3000-SI-GF	TGF-EXS5000-SI-GF
Material		Silikon mit Keramikfüllung	Silikon mit Keramikfüllung	Silikon mit Keramikfüllung	Silikon mit Keramikfüllung	Silikon mit Keramikfüllung
Farbe		Rotbraun / Grau	Rotbraun / Grau	Rotbraun / Grau	Rotbraun / Grau	Rotbraun / Grau
Verstärkung		Glasfaserlaminat	Glasfaserlaminat	Glasfaserlaminat	Glasfaserlaminat	Glasfaserlaminat
Dicke	mm	0,5	1,0	2,0	3,0	5,0
Härte	Shore 00	10	10	10	10	10
Entflammbarkeit	UL 94	V0	V0	V0	V0	V0
RoHS Konformität	2011 / 65 / EU	Ja	Ja	Ja	Ja	Ja
Thermisch						
Widerstand ¹ @ 250 kPa @ Dicke	°C-inch ² /W (mm)	0,76 [0,46]	1,26 [0,86]	1,73 [1,30]	2,14 [1,68]	2,73 [2,17]
Widerstand ¹ @ 100 kPa @ Dicke	°C-inch ² /W (mm)	0,85 [0,47]	1,44 [0,92]	2,07 [1,50]	2,63 [2,03]	3,58 [2,72]
Widerstand ¹ @ 50 kPa @ Dicke	°C-inch ² /W (mm)	0,89 [0,48]	1,54 [0,95]	2,31 [1,58]	3,00 [2,20]	4,08 [3,06]
Thermische Leitfähigkeit ¹	W/mK	1,4	1,4	1,4	1,4	1,4
Betriebstemperaturbereich	°C	- 40 bis + 180	- 40 bis + 180	- 40 bis + 180	- 40 bis + 180	- 40 bis + 180
Elektrisch						
Durchschlagsfestigkeit	kV / mm	20	20	20	20	20

Prüfmethode in Anlehnung an: ¹ ASTM D 5470. Angaben unverbindlich, technische Änderungen vorbehalten. Bitte kontaktieren Sie uns für weitere Daten und Informationen.

Standarddicken: 0,5 mm / 1,0 mm / 1,5 mm / 2,0 mm / 3,0 mm / 4,0 mm / 5,0 mm

mm vs. N/cm² (PSI) / Rth vs. N/cm² (PSI)



Unsere technischen Angaben und Daten beruhen auf bestem Wissen, entsprechen dem aktuellen Stand der Technik und stellen lediglich unverbindliche Informationen in Bezug auf die Produktanwendung in einer Applikation sowie etwaige Schutzrechte Dritter dar. Sie befreien nicht von der Durchführung eigener Prüfungen. Verwendung und Verarbeitung der Produkte liegen außerhalb unserer Kontrolle und sind im Verantwortungsbereich des Anwenders. Änderungen der Angaben bleiben vorbehalten.